

TECHNICKÉ PARAMETRY

Kód: 08490L
 Solární panel: monokrystalický křemík 5V/1,3W
 Baterie: 18650 lithium-železo-fosfátová baterie 3,2 V/1300 mAh
 TYP LED : SMD2835 1*2ks LED
 Doba nabíjení: 4-5 hodin
 Pracovní doba: 8-10hodin (závislost na nabití baterie)
 Stupeň krytí: IP54
 Funkce: světelný senzor
 Chromatičnost: 3000-3500K
 Materiál : ABS

Před instalací solárního svítidla si důkladně přečtěte návod k použití. A řiďte se uvedenými pokyny.

Před prvním použitím nechejte solární svítidlo dostatečně nabít na slunečním záření a to minimálně 4-6 hodin.

Svítidlo se nabíjí přes den a po setmění se automaticky rozsvítí.

Pokud solární svítidlo nefunguje správně nebo je jeho pracovní doba krátká, umístěte jej přímo na slunce a nechejte 2 dny nabíjet na přímém slunečním světle. Solární svítidlo během tohoto procesu nezapínějte. Baterie by se měla plnohodnotně nabít.



UPOZORNĚNÍ

1. Instalujte produkt nejlépe na místa, kde nejsou žádné stromy, okapy a jiné překážky, které by mohly zablockovat sluneční světlo. Pokud nemá solární panel dostatek slunečního světla, ovlivní to dobu svícení.
2. Neinstalujte výrobek pod jiná svítidla. Osvětlení generované jinými svítidly může způsobit, že výrobek nebude fungovat nebo bliká.
3. Výrobek má světelný senzor, používejte jej tam, kde není světlo.
4. Deštivé, mlhavé, či zamračené počasí ovlivní nabíjení lampy, pracovní doba se zkrátí.
5. Výkon solárního reflektoru závisí na okolí, zeměpisné šířce, ročních obdobích atd.
6. Instalujte produkt nejlépe na místa, kde nejsou žádné stromy, okapy a jiné překážky, které by mohly zablockovat sluneční světlo. Pokud nemá solární panel dostatek slunečního světla, ovlivní to dobu svícení
7. Solární reflektor obsahuje baterie, recyklaci baterií provádějte v souladu s příslušnými zákony a předpisy země nebo regionu uživatele.
8. Solární panel neponořujte do vody



ÚDRŽBA

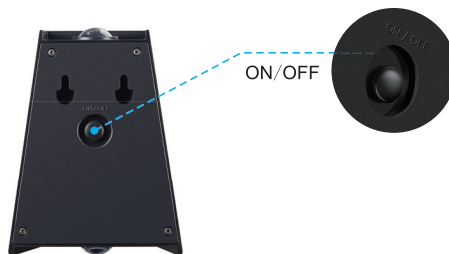
Aby mohl fotovoltaický panel přijímat sluneční záření v maximální míře, udržujte solární panel čistý – otírejte jej měkkou vlhkou tkaninou. Vyvarujte se abrazivních a čistících prostředků!

Obsah balení

- 1x Solární reflektor
- 1x Montážní návod
- 2x šroub
- 2x hmoždinka

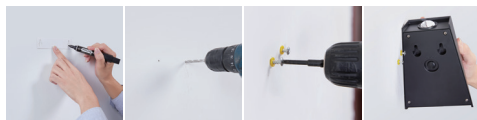
OVLÁDÁNÍ ON/OFF

Stisknutí spínače - svítidlo se zapne do pracovního režimu



INSTALAČNÍ MANUÁL

1. Pomocí papírové šablony označte pozici, kde mají být vyvrtány otvory.
2. Vyvrtejte otvory Aku vrtačkou
3. Do vyvrtaných otvorů vložte hmoždinky a zašroubujte šrouby
4. Zapněte svítidlo a upevněte jen na šrouby



TECHNICAL PARAMETERS

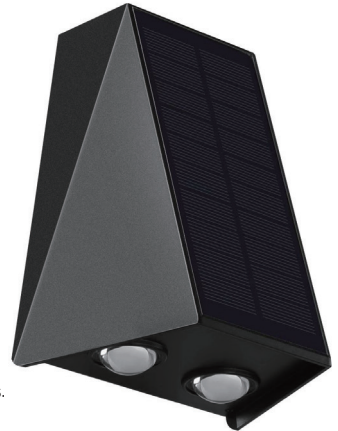
Art.No.: 08490L
 Solar panel: monocrystalline silicon 5V/1.3W
 Battery: 18650 lithium iron phosphate battery 3.2V/1300mAh
 LED TYPE : SMD2835 1*2pcs LED
 Charging time: 4-5 hours
 Working time: 8-10hours (depending on battery charge)
 Degree of protection : IP54
 Function: light sensor
 Chromaticity: 3000-3500K
 Material : ABS

Please read the instruction manual thoroughly before installing the solar lamp. And follow the instructions given.

Let the solar luminaire charge sufficiently in sunlight before first use for at least 4-6 hours.

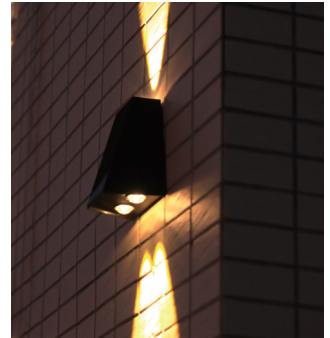
The luminaire will charge during the day and automatically light up after dark.

If the solar lantern is not working properly or the working time is short, place it directly in the sun and let it charge for 2 days in direct sunlight. Do not switch on the solar lamp during this process. The battery should be fully charged.



NOTICE

1. Install the product preferably in a place where there are no trees, gutters or other obstructions, that could block sunlight. If the solar panel does not have sufficient sunlight, this will affect the light duration.
2. Do not install the product under other light fixtures. Lighting generated by other fixtures may cause, the product to malfunction or flicker.
3. The product has a light sensor, use it where there is no light.
4. Rainy, foggy, or cloudy weather will affect the charging of the lamp, working time will be shortened.
5. The performance of the solar reflector depends on the environment, latitude, seasons, etc.
6. Install the product preferably in places where there are no trees, gutters and other obstacles, that could block sunlight. If the solar panel does not have sufficient sunlight, this will affect the duration of illumination
7. The solar spotlight contains batteries, please recycle the batteries in accordance with the relevant laws and regulations of the user's country or region.
8. Do not immerse the solar panel in water



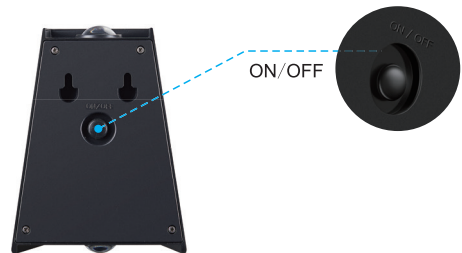
MAINTENANCE

In order to allow the PV panel to receive solar radiation to the maximum extent, keep the solar panel clean - wipe it with a soft, damp cloth. Avoid abrasive and cleaning agents!

Contents of the package
 1x Solar reflector
 1x Installation instructions
 2x Screw
 2x dowel

ON/OFF CONTROL

Pressing the switch - the luminaire switches on to the working mode



INSTALLATION MANUAL

1. Using a paper template, mark the position where the holes are to be drilled
2. Drill the holes with an Accu Drill
3. Insert the dowels into the drilled holes and screw in the screws
4. Switch on the luminaire and fix only on the screws

